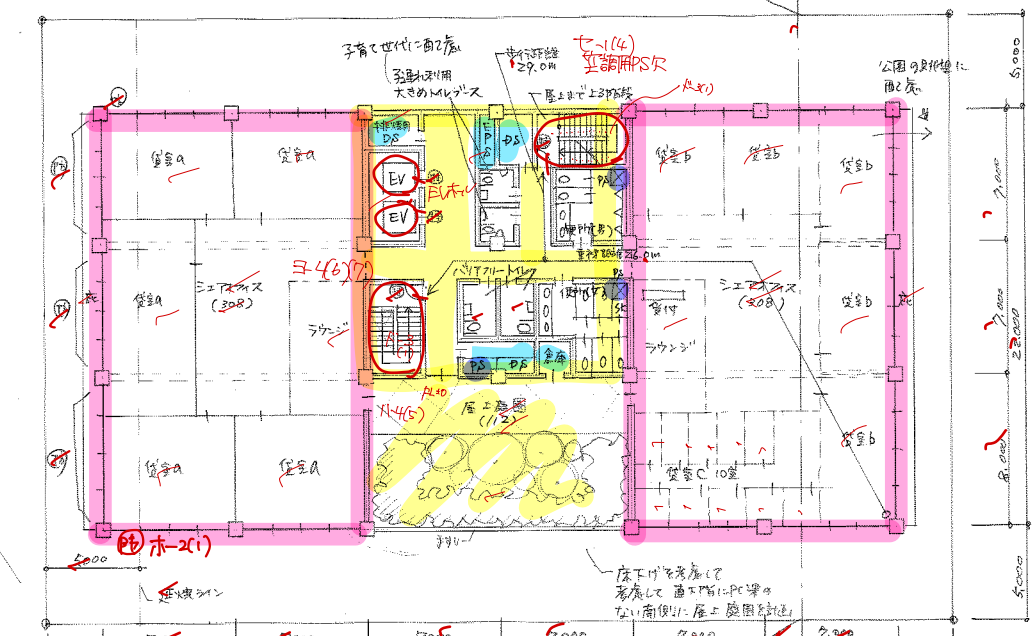
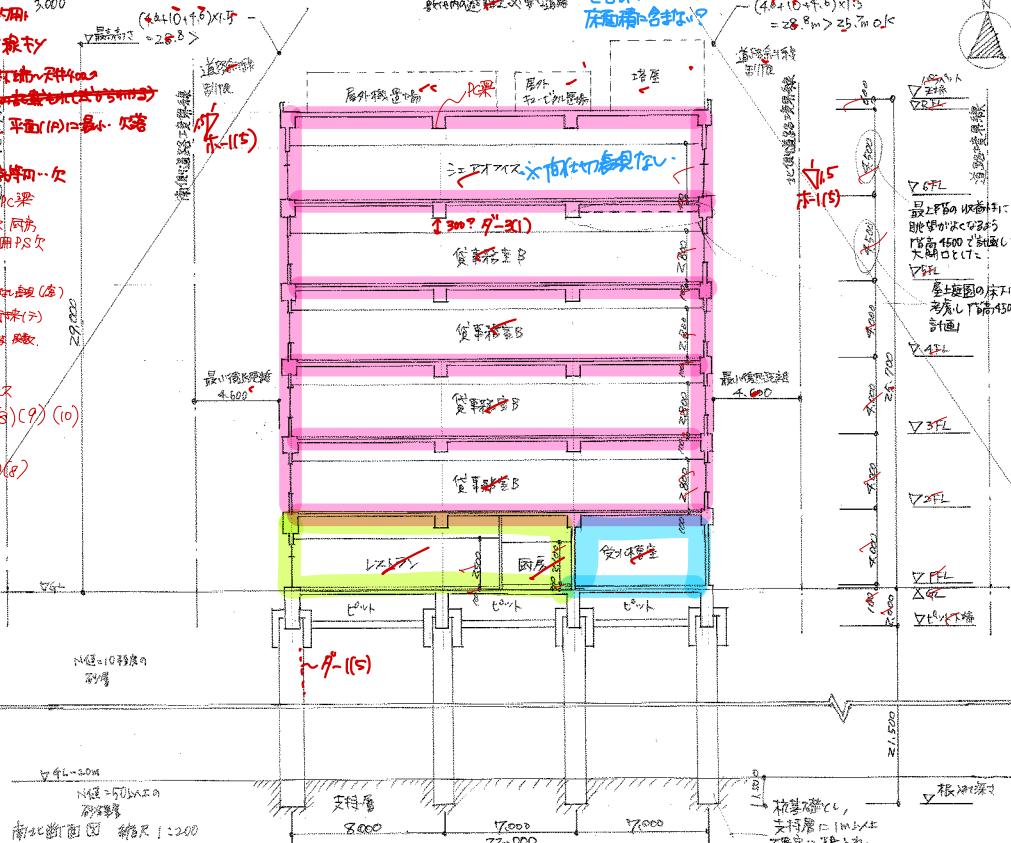
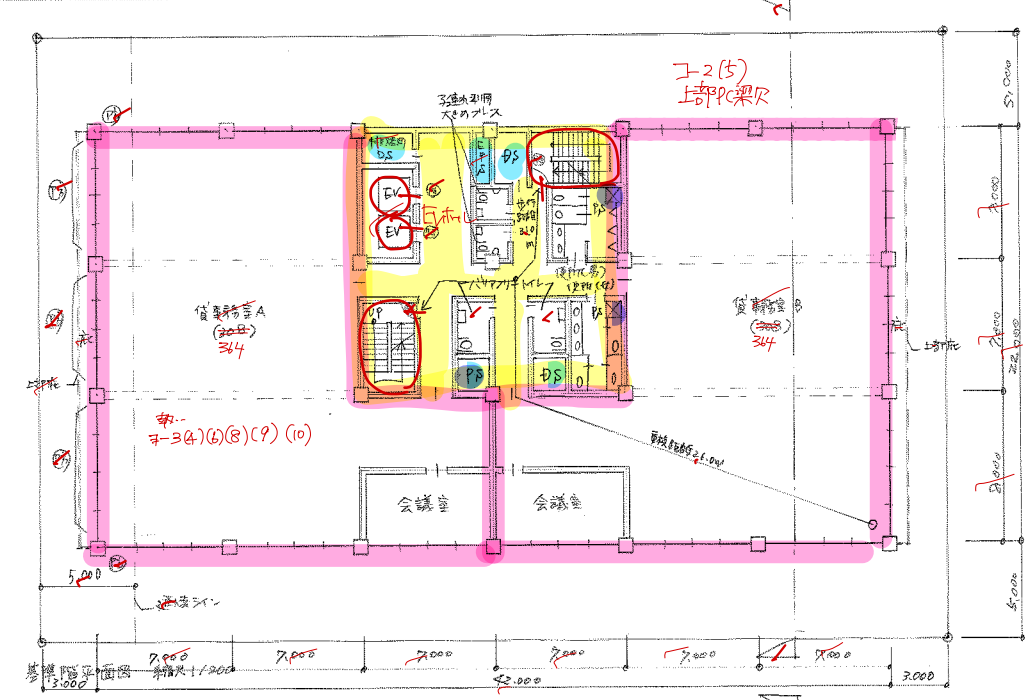
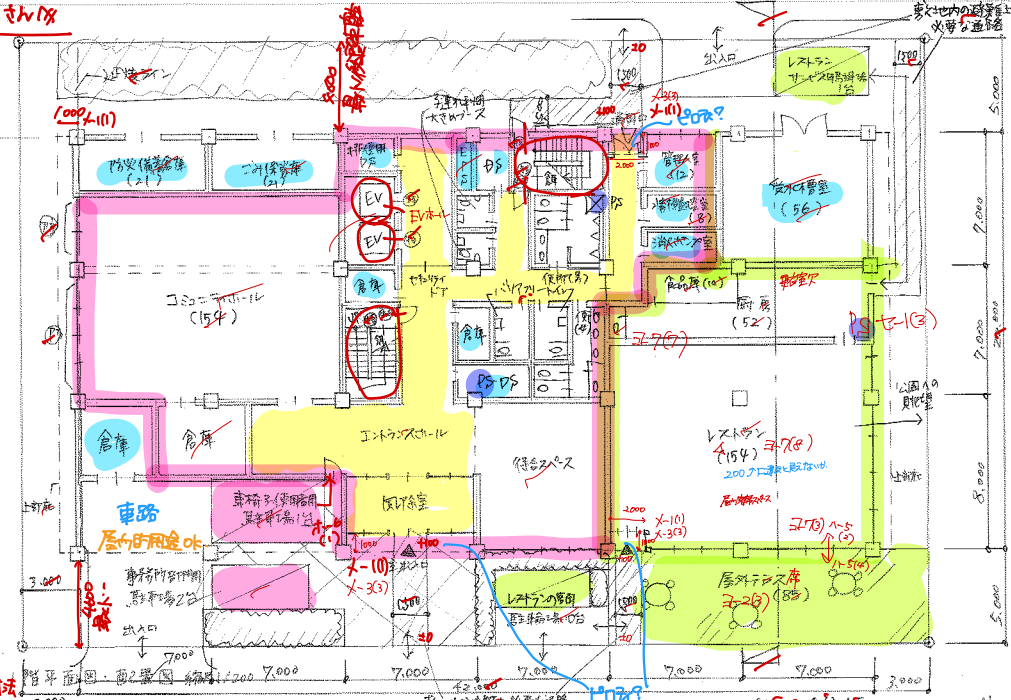


建築設計図 建築用紙

1-10) 出入口
 1-3(2) 出入口
 1-1(5) 出入口
 1-2(5) 出入口
 1-3(3) 出入口
 1-4(5) 出入口
 1-5(2) 出入口
 1-6(1) 出入口
 1-7(3) 出入口
 1-8(2) 出入口
 1-9(1) 出入口
 1-10(1) 出入口



最上階平面図 縮尺 1/200

床面積	階数	延床面積	合計
1階	42 x 22 = 924	924	924
2階	(14 x 22) + (14 x 14) + (14 x 22) = 812	812	1736
3階	42 x 22 = 924	924	2660
4階	42 x 22 = 924	924	3584
5階	42 x 22 = 924	924	4508
6階	42 x 22 = 924	924	5432
7階	42 x 22 = 924	924	6356
8階	42 x 22 = 924	924	7280
9階	42 x 22 = 924	924	8204
10階	42 x 22 = 924	924	9128
11階	42 x 22 = 924	924	10052
12階	42 x 22 = 924	924	10976
13階	42 x 22 = 924	924	11900
14階	42 x 22 = 924	924	12824
15階	42 x 22 = 924	924	13748
16階	42 x 22 = 924	924	14672
17階	42 x 22 = 924	924	15596
18階	42 x 22 = 924	924	16520
19階	42 x 22 = 924	924	17444
20階	42 x 22 = 924	924	18368
21階	42 x 22 = 924	924	19292
22階	42 x 22 = 924	924	20216
23階	42 x 22 = 924	924	21140
24階	42 x 22 = 924	924	22064
25階	42 x 22 = 924	924	22988
26階	42 x 22 = 924	924	23912
27階	42 x 22 = 924	924	24836
28階	42 x 22 = 924	924	25760
29階	42 x 22 = 924	924	26684
30階	42 x 22 = 924	924	27608
31階	42 x 22 = 924	924	28532
32階	42 x 22 = 924	924	29456
33階	42 x 22 = 924	924	30380
34階	42 x 22 = 924	924	31304
35階	42 x 22 = 924	924	32228
36階	42 x 22 = 924	924	33152
37階	42 x 22 = 924	924	34076
38階	42 x 22 = 924	924	35000
39階	42 x 22 = 924	924	35924
40階	42 x 22 = 924	924	36848
41階	42 x 22 = 924	924	37772
42階	42 x 22 = 924	924	38696
43階	42 x 22 = 924	924	39620
44階	42 x 22 = 924	924	40544
45階	42 x 22 = 924	924	41468
46階	42 x 22 = 924	924	42392
47階	42 x 22 = 924	924	43316
48階	42 x 22 = 924	924	44240
49階	42 x 22 = 924	924	45164
50階	42 x 22 = 924	924	46088
51階	42 x 22 = 924	924	47012
52階	42 x 22 = 924	924	47936
53階	42 x 22 = 924	924	48860
54階	42 x 22 = 924	924	49784
55階	42 x 22 = 924	924	50708
56階	42 x 22 = 924	924	51632
57階	42 x 22 = 924	924	52556
58階	42 x 22 = 924	924	53480
59階	42 x 22 = 924	924	54404
60階	42 x 22 = 924	924	55328
61階	42 x 22 = 924	924	56252
62階	42 x 22 = 924	924	57176
63階	42 x 22 = 924	924	58100
64階	42 x 22 = 924	924	59024
65階	42 x 22 = 924	924	59948
66階	42 x 22 = 924	924	60872
67階	42 x 22 = 924	924	61796
68階	42 x 22 = 924	924	62720
69階	42 x 22 = 924	924	63644
70階	42 x 22 = 924	924	64568
71階	42 x 22 = 924	924	65492
72階	42 x 22 = 924	924	66416
73階	42 x 22 = 924	924	67340
74階	42 x 22 = 924	924	68264
75階	42 x 22 = 924	924	69188
76階	42 x 22 = 924	924	70112
77階	42 x 22 = 924	924	71036
78階	42 x 22 = 924	924	71960
79階	42 x 22 = 924	924	72884
80階	42 x 22 = 924	924	73808
81階	42 x 22 = 924	924	74732
82階	42 x 22 = 924	924	75656
83階	42 x 22 = 924	924	76580
84階	42 x 22 = 924	924	77504
85階	42 x 22 = 924	924	78428
86階	42 x 22 = 924	924	79352
87階	42 x 22 = 924	924	80276
88階	42 x 22 = 924	924	81200
89階	42 x 22 = 924	924	82124
90階	42 x 22 = 924	924	83048
91階	42 x 22 = 924	924	83972
92階	42 x 22 = 924	924	84896
93階	42 x 22 = 924	924	85820
94階	42 x 22 = 924	924	86744
95階	42 x 22 = 924	924	87668
96階	42 x 22 = 924	924	88592
97階	42 x 22 = 924	924	89516
98階	42 x 22 = 924	924	90440
99階	42 x 22 = 924	924	91364
100階	42 x 22 = 924	924	92288

図面が美しい

2/20/18

令和4年 一級建築士試験 「設計製図の試験」 答案用紙II 計画の要点等

要求図面では表せない計画上の要点等について、次の(1)~(7)を具体的に記述又は図示する。

(1) 基準階(貸事務室A、貸事務室B及び共用部)について、次の①、②の観点から配慮したこと

①収益性(レンタル率比に関する記述は除く。)や可変性
 貸事務室の形状は整形とし、奥行14mとして片側採光、出入口を複数設けるように貸し易さを確保して収益性と可変性に配慮した。 **F0(3)** 整形 = 正三角形の比、極力整形にこだわった。

②快適性やテナント及び利用者の多様性
 貸事務室は三面採光とし開放的な空間として快適性に配慮した。共用部は各階のバリエーションを手すりオストメイト付とし、バリエーションに配慮した。 **F1-(3)**

(2) 最上階(シェアオフィス、共用部及び屋上庭園)について、収益性や快適性、多様な働き方に対応可能な空間づくりの観点から配慮したこと

階高を4.5mとする事で天井高3.0mとして開放的な空間とし、眺望のよさを活かして開口を大きく取り特別感のあるフロアとし収益性と快適性に配慮した。コアを中心に東西にゾーニングし昼間合わせて利用ができるようフレキシブルとした。 **F2(4)**

(3) 採用した構造種別と、その構造種別を採用した理由(無柱空間とするに当たり工夫したこと及び耐震性や経済性等について配慮したことも含む。)

採用した構造種別	木造・RC造・SRC造・S造・その他()
採用理由	耐震性、耐火性を確保、変形能力に優れた鉄筋コンクリート造とした。 F3(4) 耐震性 無柱空間の上部は長大スパンとするため、RC造と工種・施工上の利便性の高いプレストレストコンクリート梁を採用し、スパンは17m、方向は8mとし極力経済的なスパンを採用した。 F0(2)

(4) 貸事務室A及び貸事務室Bに採用した空調方式と、次の①、②の観点から配慮したこと

採用した空調方式	個別空気式ヒートポンプパッケージ方式
①設備スペース(室内機、室外機、配管スペース等)の確保	F4(2) 向き確保 室内機は天井内に設置、室外機は区画ごとに設置スペースを確保した。配管スペースは空調用PSとして分散して設置、テナントの入替の容易さに配慮した。
②貸事務室A及び貸事務室Bの快適性	三面開口のため、パッシブ・デザイン・ゾーンで空調ゾーンを分け、熱負荷に合わせて空調能力を適切に制御し、コールドドラフトを防止した。 →快適性へ

(5) 貸事務室A及び貸事務室Bに採用した排煙方式と、その排煙方式を採用した理由及び配慮したこと

採用した排煙方式	自然排煙・機械排煙・その他()
採用理由	木人数が利用する大きな区画であることから、速やかに排煙できるような機械排煙を採用した。防火区画は500㎡以下に防火区画を区画し、排煙口は距離30m以内には設置した。防火区画は天井から80cm以内の範囲内に高さ50cm以上の土間を設けた。

(6) 省エネルギー及び二酸化炭素排出量削減について、次の①~③の観点から配慮したこと

①パッシブ技術
 貸事務室の東西面には庇を設け夏期は日射を遮断し、冬期は日射を確保することで、冷暖房負荷を抑制した。

②アクティブ技術
 照明はLED照明を採用し、昼光利用制御を導入することで(明るさによって)適正な照度を保てるようにした。

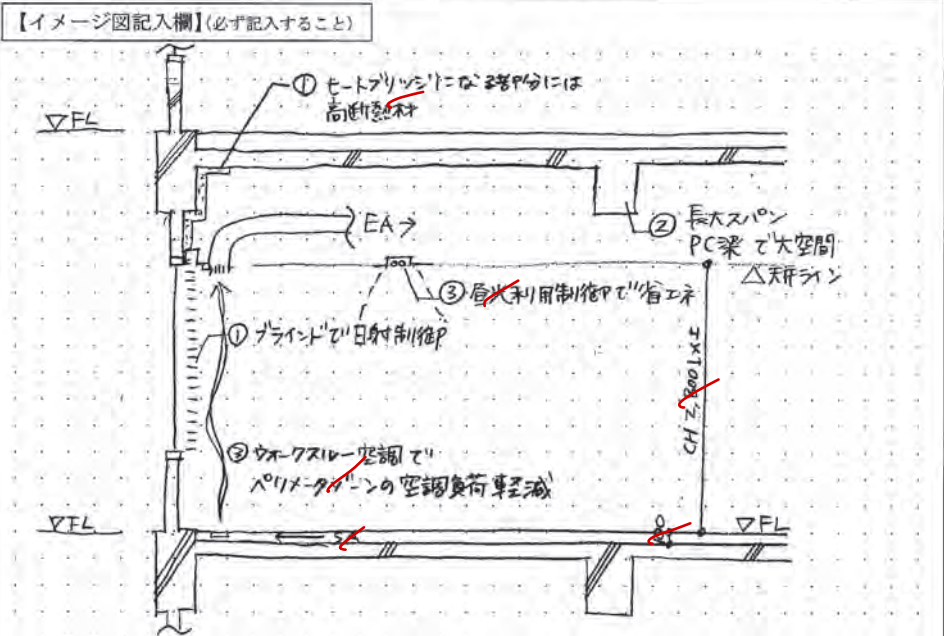
③その他(創エネルギー技術、材料の選定等)
 躯体のコンクリートには再生コンクリートを採用して資源循環に配慮した。 **倉にエネ?**

(7) 貸事務室A又は貸事務室Bのペリメーターゾーンの断面詳細が分かる図やイラスト等(縮尺1/50程度、フリーハンドでもよい。)及び次の①~③のポイント(全て【イメージ図等記入欄】に記入する。なお、(1)~(6)に記述した内容やその他工夫した点を合わせて記入してもよい。)

①建築計画上のポイント(天井高、床高、天井ふところ等の寸法及び内装仕上げ、外装仕上げ等を含む。)

②構造計画上のポイント(柱、梁、床等の主要な構造部材(見えがかりも含む。))の断面寸法を含む。)

③設備計画上のポイント(空調、換気、排煙、照明等を含む。)



F7(2) 庇 = 3寸法、外装仕上げ
 (3) 柱、梁、床寸法
 (4) 換気、排煙

お疲れさまです!!
 3/10/18

種類	☑	心得	チェック内容
【面積】	<input type="checkbox"/>	メー1	(1)寸法を表現 (2)基本スパン6~8m(8×8mも可)、8mを超えるスパンは過半未満 (3)スパン6m未満はNG
	<input type="checkbox"/>	メー2	(1)直通階段は屋外階段NG (2)L字型の庇等を二重計上
	<input type="checkbox"/>	メー3	(1)容積率の限度は500% (2)面積不算入 (3)屋内的用途面積算入 (4)貸事務室A・Bの合計床面積を記入
【断面図】	<input type="checkbox"/>	ダー1	(1)切断位置等 (2)切断記号 (3)立面表現 (4)見えがかり表記 (5)基礎の図示 (6)塔屋・屋上の設備スペースの図示
	<input type="checkbox"/>	ダー2	(1)最高高さは図示できる場合に限り明記 (2)EVの屋上着床は不要 (3)塔屋を除く建築物の高さの記載
	<input type="checkbox"/>	ダー3	(1)ダクトルートスペース確保 (2)リアクセスフロア=OAフロア
	<input type="checkbox"/>	ダー4	(1)貸事務室A・Bは天井高2.8m以上 (2)地階は設けない
【法規】	<input type="checkbox"/>	ホー1	(1)勾配1.5 (2)道路斜線 (3)セットバック(庇, ルーバー) (4)セットバック(設備) (5)斜線に関する情報記載 (道路斜線・斜線勾配・最小後退距離・計算式等)
	<input type="checkbox"/>	ホー2	(1)延焼ライン 1階3m, 2階以上5m (2)文字表記 (3)延焼のおそれのある部分の有無にかかわらず必ず記入
	<input type="checkbox"/>	ホー3	(1)敷地内通路の確保 (2)駐車スペース経由NG(やむを得ない場合は可)
	<input type="checkbox"/>	ホー4	(1)歩行距離 (2)他の室経由 (3)非居室は不要 (4)無窓居室(採光1/20) (5)歩行距離の矢印は扉まで (6)歩行経路(什器は無視, 書架や間仕切壁には配慮)
	<input type="checkbox"/>	ホー5	(1)設計者判断での特防設置 (2)堅穴区画 (3)堅穴部分ごとに区画 (4)堅穴区画内の避難 (5)下部の倉庫等 (6)くぐり戸の位置に注意 (7)90cm以上の接壁 (8)異種用途区画
	<input type="checkbox"/>	ホー6	(1)移動等円滑化経路 (2)車椅子使用者用駐車場の幅 (3)スロープ (4)共用部に多機能便所
	<input type="checkbox"/>	ホー7	(1)排煙用DS (2)排煙免除 (3)排煙口まで30m以内(自然/機械排煙共)
【構造】	<input type="checkbox"/>	コー1	(1)岡立ちNG (2)片持ち2.5mを超える場合は先端に小柱(積層NG)
	<input type="checkbox"/>	コー2	(1)PC梁は必要最低限に (2)一方の端部は外壁部(PC梁スパン) (3)短辺方向に架ける (4)小梁はPC梁に直交 (5)上部PC梁の表記漏れ (6)連続PC梁はNG
	<input type="checkbox"/>	コー3	(1)グリッド連続性NG (2)杭基礎の計画
【設備】	<input type="checkbox"/>	セー1	(1)PSは上下階通ず(排水及び通気) (2)横引き確保 (3)水廻り付近にPS (4)空調用PS
	<input type="checkbox"/>	セー2	(1)EPSの上下階のズレ (2)横引き確保 (3)廊下からメンテナンス (4)3㎡以上, メンテナンススペース (5)屋上にキュービクル設置
	<input type="checkbox"/>	セー3	(1)EVの計画, シフトのサイズ (2)動線兼用NG (3)小荷物専用昇降機NG (4)上下階で回転
	<input type="checkbox"/>	セー4	(1)電気室・受水槽室上部水廻りNG (2)屋上設備スペースの段差
【配置】	<input type="checkbox"/>	ハー1	(1)メンアプローチ (2)歩車分離と車路経由NG (3)公園からのアプローチNG
	<input type="checkbox"/>	ハー2	(1)駐車場の台数・サイズ (2)道路以外からアクセスNG (3)車路幅(最低5m) (4)縦列NG (5)建築物内に計画可
	<input type="checkbox"/>	ハー3	(1)駐輪場の台数 (2)道路からアクセス (3)2段式駐輪場NG (4)駐輪スペースの前面幅 (5)建築物内に計画可 (6)分散して計画NG
	<input type="checkbox"/>	ハー4	(1)最上階指定, 100㎡以上 (2)面積, 通路, 植栽を記載 (3)シェアオフィス利用者が休憩等に利用 (4)シェアオフィスのラウンジに隣接 (5)段差のない仕様
	<input type="checkbox"/>	ハー5	(1)50㎡以上 (2)屋内客席スペースとの動線 (3)面積 (4)段差のない仕様
【ゾーニング】	<input type="checkbox"/>	ゾー1	(1)管理・サビズゾーン (2)夜間等の出入り
	<input type="checkbox"/>	ゾー2	(1)利用主体による動線分離 (2)ゾーニングの方向性
【動線】	<input type="checkbox"/>	ドー1	(1)場と動線の明確化 (2)2室1室のアクセス等
	<input type="checkbox"/>	ドー2	(1)利用者用の廊下幅(両側居室でなければ芯々2m可) (2)ムダに広い廊下NG
	<input type="checkbox"/>	ドー3	(1)4.5m階段/3段ブラス or 1.5回転 5m階段/2回転 (2)梁に注意 (3)階に応じた作図表現 (4)バリアフリー階段不要
【要求室】	<input type="checkbox"/>	ヨー1	(1)約〇㎡の指定/下限値-10%以内等 (2)設置階違反 (3)分散配置NG (4)建物内外の計画, 庇又はヒ・ロティ (5)敷地境界線に接する, もしくは超えて計画するのはNG
	<input type="checkbox"/>	ヨー2	(1)什器や要求スペースの表現 (2)室形状や柱に注意 (3)室名の欠落や書き間違い
	<input type="checkbox"/>	ヨー3	(1)基準階 (2)無柱空間 (3)貸事務室A・貸事務室Bを計画 (4)執務スペース (5)会議室 (6)貸事務室A室内ブラス (7)天井高2.8m以上 (8)給湯室 (9)貸事務室A・貸事務室Bの合計3000㎡以上 (10)ペリメーターゾーンの切断位置
	<input type="checkbox"/>	ヨー4	(1)500㎡以上 (2)貸室a(8人程度)5室以上 (3)貸室b(4人程度)5室以上 (4)貸室c(1人程度)10室以上 (5)ラウンジと屋上庭園との動線 (6)受付, 事務室 (7)室内ブラス
	<input type="checkbox"/>	ヨー5	(1)150㎡以上 (2)無柱空間 (3)倉庫
	<input type="checkbox"/>	ヨー6	(1)待合スペース (2)時間外は通用口
	<input type="checkbox"/>	ヨー7	(1)営業時間 (2)外部から直接出入り (3)屋外テラス席との動線 (4)厨房(35㎡以上) (5)食品庫(10㎡以上) (6)従業員休憩室兼更衣室(15㎡以上) (7)トイレ (8)200㎡以上 (9)厨房の搬出入動線
	<input type="checkbox"/>	ヨー8	(1)管理入室(10㎡以上) (2)清掃員控室 (3)ごみ保管庫 (4)防災備蓄倉庫 (5)受水槽室(50㎡以上) (6)消火ポンプ室 (7)貸事務室A・貸事務室B・シェアオフィス・コミュニティホール・レストランの床面積 (8)トイレ (9)セキュリティ内トイレ
	<input type="checkbox"/>	ヨー9	(1)倉庫を設ける
【その他】	<input type="checkbox"/>	ソー1	(1)壁を黒く塗りつぶした作図表現 (2)凡例の使用に注意